

МК324

Комплект программируемого 4-х канального дистанционного управления 433 МГц

Устройство предназначено для управления электробытовыми приборами (жалюзи, , электровентильяторы, автоматические ворота, игрушки и т.д.), системами доступа и охранными системами.

Технические характеристики

Диапазон напряжений питания (В)	3...5
Тип питания	постоянный
Потребляемый ток, не более (мА)	6
Количество выходов (шт)	4
Рекомендованная температура эксплуатации (°С)	-15...+60
Длина (мм)	40
Ширина (мм)	15
Высота (мм)	5
Вес, не более (г)	50
Выходной ток максимальный (А)	0,005
Дальность действия (м)	30
Вес	62 г

Функции

Двухразрядный счетчик (модуль работает как два независимых двухразрядных счетчика, выходы которых, изменяют свои показания в зависимости от перебора команд каждой пары кнопок брелока-передатчика).

Таймер (время работы определяется в меню программирования модуля и имеет диапазон времени от 1 секунды до 60 минут).

Мотор (режим управления электродвигателем, с помощью которого можно обеспечить дистанционный контроль любых механизмов, содержащих не более одного электропривода).

Бегущие огни (заложено три наиболее распространенных варианта световых эффектов: «бегущий огонь», «бегущая тень» и «перемигивание»).

Четырехразрядный счетчик (используется в 16-ти канальном коммутаторе, с применением дополнительного дешифратора 4x16, а также для устройств, где может понадобиться данный режим).

Центральный замок (работает по принципу интерфейса центрального замка большинства автомобилей, в которых применяются электрические приводы дверей).

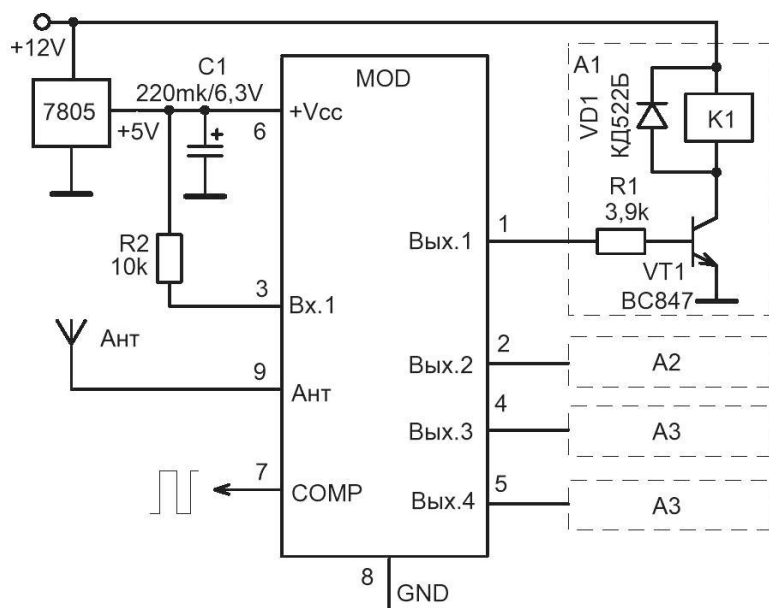
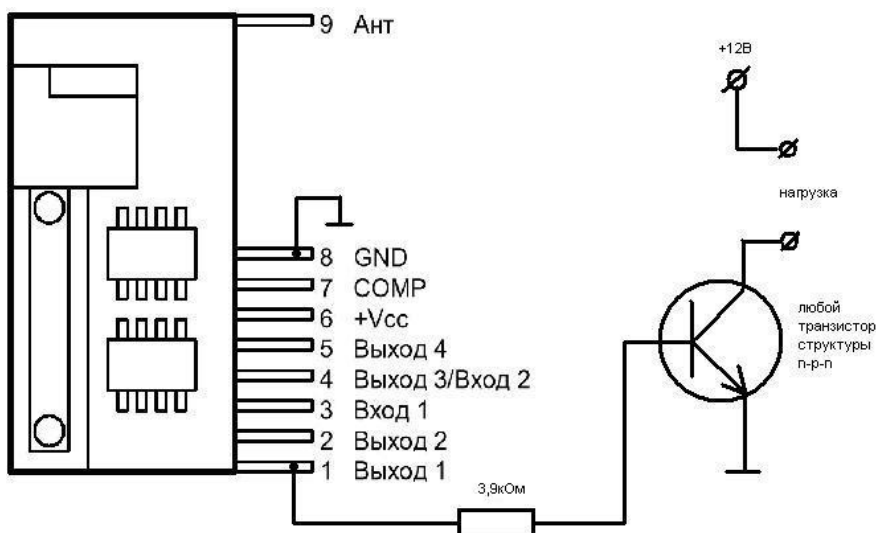
По приходу команд с пульта ДУ, (кн.1 или кн.2)соответствующие выходы модуля (1 или 2) выдают импульсы логической единицы длительностью 0,7 с. для открывания или закрывания дверей.

Предусмотрена возможность управления центральным замком и с самого модуля по внешним входам (1 и 2) низким логическим уровнем).

Программирование брелоков (максимально 50 шт.).

Программирование системы осуществляется непосредственно с пульта ДУ и сводится к выбору в меню одного из режимов работы. После выполненной процедуры, система полностью готова к работе и необходимо лишь подключить модуль приемника к исполнительным устройствам.

В качестве антенны приемника можно использовать отрезок многожильного провода длиной 173 мм.



Комплектация:

Передачик (брелок) без элемента питания 1шт

Плата приемника 1шт

Инструкция 1шт

Что потребуется для сборки

Для подключения понадобится: провод, паяльник, бокорезы.

Условия эксплуатации

Температура -5С до +50С.

Относительная влажность 20-80% без образования конденсата.

Меры предосторожности

Не превышайте максимально допустимое напряжение питания приемника.

Не путайте полярность питания приемника.

Не превышайте максимально допустимый ток выходов приемника.

Не соблюдение данных требований приведет к выходу устройства из строя.

Внимание!

Перед процедурой записи новых пультов, необходимо обнулить память нажатием 2-ой кнопки Master брелока, что подтвердится кратковременным миганием подключенных светодиодов, после чего на новом пульте следует нажать 1-ую кнопку с удержанием до момента подтверждения короткой вспышки подключенных светодиодов.

Приемник поддерживает только брелки МК324/передатчик.