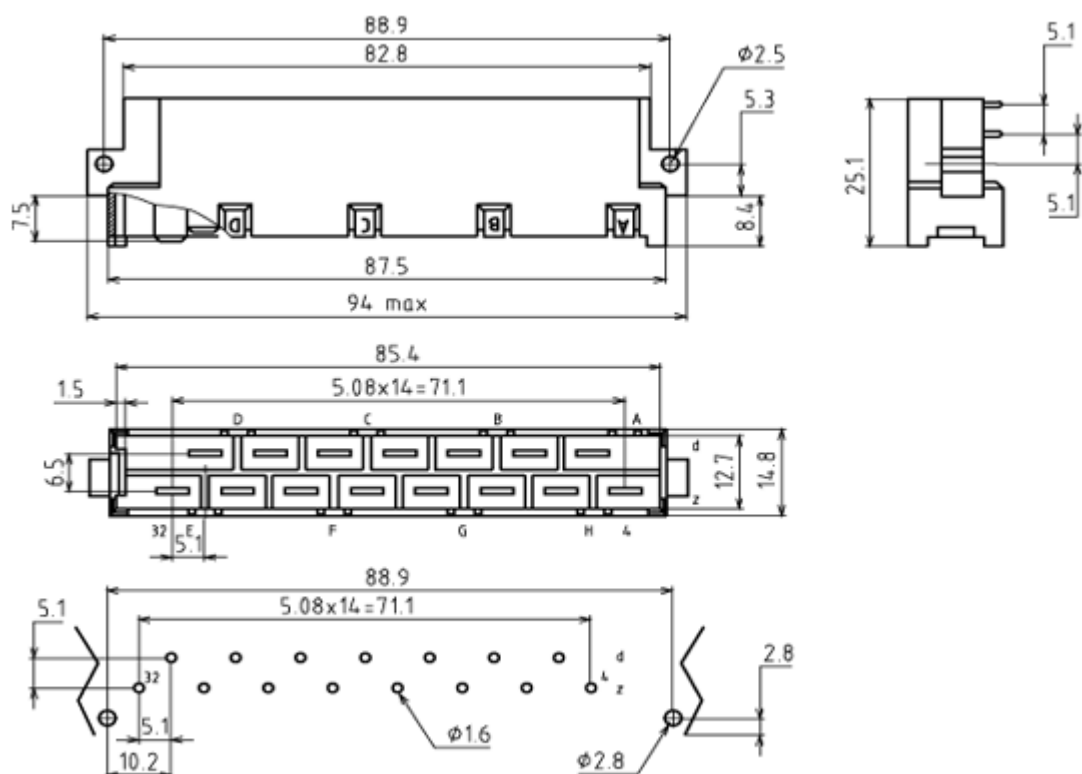


DIN 41612 15 pin (п) (H-15), прямой угол 2 ряда (612H-15M)



Материал

Контакты: вилка - медь, гнездо - фосф бронза

Покрытие контактов: олово или золото

Изолятор: полистирол, усиленный стекловолокном UL-94V-0

Электрические характеристики

Предельный ток: 15A

Предельное напряжение: 3100В в теч 1 мин

Сопротивление изолятора: не менее 1000Мом

Сопротивление контакта: не более 8×10^{-2} Ом

Эксплуатационные характеристики

Допустимые температуры: от -55 C + 105 C