

Маркировка тумблеров серии KN3:

KN3	-	(B)	2	03	A	P
-----	---	-----	---	----	---	---

KN3 - Серия тумблера.

(B) -Тип тумблера: А, В, С, Е.

2 -Количество контактных групп (полюсов): 1, 2, 4

03 -Схема включения (алгоритм работы):

01	ON	-	OFF
02	ON	-	ON
12	ON	-	(ON)
03	ON	OFF	ON
13	ON	OFF	(ON)
23	(ON)	OFF	(ON)

***Примечание:** наличие скобок в обозначении алгоритма работы указывает на отсутствие фиксации.

A - Номинальные значения тока и напряжения:

(без буквы)	10A 125VAC, 6A 250VAC
(A)	15A 125VAC, 10A 250VAC
(AA)	20A 125VAC, 15A 250VAC

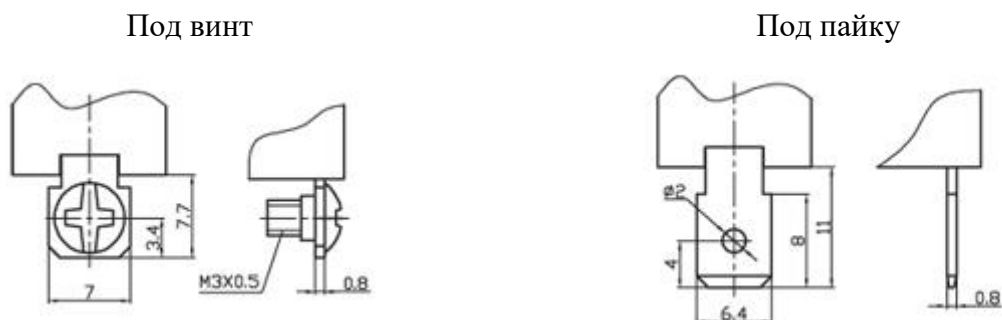
P - Вид контактов:

P	под пайку
без буквы	под винт

Маркировка группы контактов тумблеров серии KN3:

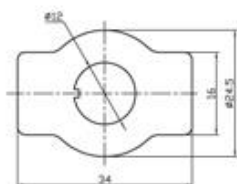
SPDT	Single Pole, Double Throw	один полюс, два направления
DPDT	Double Pole, Double Throw	два полюса, два направления
SPST	Single Pole, Single Throw	один полюс, одно направление
DPST	Double Pole, Single Throw	два полюса, одно направление

Размеры контактов тумблеров серии KN3:

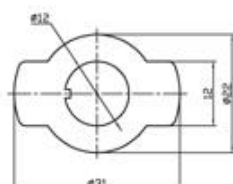


Пластины для обозначения положения рычага:

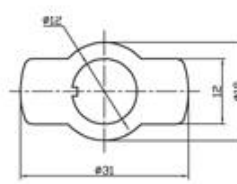
Тип А



Тип В



Тип С



Тип D

