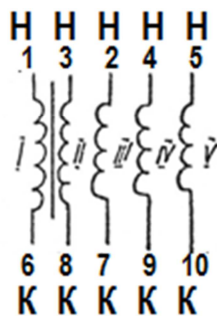
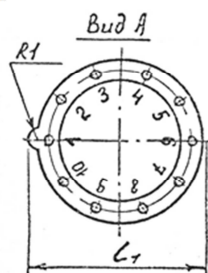
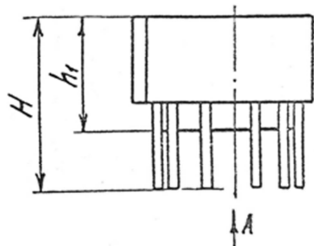


ПК0.473.007ТУ

Общий вид трансформаторов типа «И»



Типо-размер	Габаритные размеры трансформаторов в мм								
	Размер магнитопровода			D ₁	R	H	h ₁	l	l ₁
	D	d	h						
1	7	4	2	15	5,75	13,5	8,5	17,5	16
	7	4	4	15	5,75	15,5	10,5	17,5	16
	7	4	6	15	5,75	17,5	12,5	17,5	16
2*	10	6	4	18	7,5	16	11	20,5	19
	10	6	4	18	7,5	18	13	20,5	19
	10	6	6	18	7,5	18	13	20,5	19

Установочные размеры трансформаторов типа «И»

Распайка трансформаторов типа «И»

Примечание: * Количество выводов определяется конструкторской документацией на каждый конкретный тип трансформатора.

Категория качества «ВП».

Обозначение	Шифр	Кoeff. трансформации				Для справок по обмоткам		
		n ₁	n ₂	n ₃	n ₄	число витков	Инд. при H=1 Э	Эфф. ток
						W ₁	L _{ср.} мкГн	I _{эфф.} мА
ПК4.720.125	И-15	4,8	—	—	—	24	278	88
ПК4.720.129	И-16	4,7	—	—	—	33	584	66
ПК4.720.130	И-17	4,9	—	—	—	54	1468	66
ПК4.720.154	И-18	5,0	—	—	—	90	7000	57
ПК4.720.161	И-19	5,0	—	—	—	210	22550	40
ПК4.720.126	И-25	2,4	—	—	—	24	278	88
ПК4.720.131	И-26	2,45	—	—	—	33	584	66
ПК4.720.132	И-27	2,5	—	—	—	54	1468	66
ПК4.720.155	И-28	2,5	—	—	—	90	7000	57
ПК4.720.162	И-29	2,5	—	—	—	210	22550	40
ПК4.720.127	И-35	1,6	—	—	—	24	278	88
ПК4.720.133	И-36	1,65	—	—	—	33	584	66
ПК4.720.134	И-37	1,64	—	—	—	54	1468	66
ПК4.720.156	И-38	1,66	—	—	—	90	7000	57
ПК4.720.163	И-39	1,66	—	—	—	210	22550	40
ПК4.720.123	И-45	1,0	—	—	—	24	278	88
ПК4.720.135	И-46	1,0	—	—	—	33	584	66
ПК4.720.136	И-47	1,0	—	—	—	54	1468	66
ПК4.720.157	И-48	1,0	—	—	—	90	7000	57
ПК4.720.164	И-49	1,0	—	—	—	210	22550	40
ПК4.720.143	И-55	1,0	1,0	—	—	24	278	88
ПК4.720.141	И-56	1,0	1,0	—	—	33	584	57
ПК4.720.142	И-57	1,0	1,0	—	—	54	1468	57
ПК4.720.159	И-58	1,0	1,0	—	—	116	5770	57
ПК4.720.165	И-59	1,0	1,0	—	—	210	22550	25
ПК4.720.144	И-65	3,0	3,0	—	—	24	278	88
ПК4.720.137	И-66	3,0	3,0	—	—	33	584	66
ПК4.720.138	И-67	3,0	3,0	—	—	54	1468	66
ПК4.720.175	И-68	3,0	3,0	—	—	90	7000	40
ПК4.720.166	И-69	3,0	3,0	—	—	210	22550	40
ПК4.720.145	И-75	1,0	3,0	—	—	24	278	88
ПК4.720.139	И-76	1,0	3,0	—	—	33	584	66
ПК4.720.140	И-77	1,0	3,0	—	—	54	1468	66
ПК4.720.167	И-79	1,0	3,0	—	—	210	22550	40
ПК4.720.122	И-83	2,4	6,0	2,4	—	12	37,0	88
ПК4.720.123	И-84	2,63	5,25	2,63	—	21	104	88
ПК4.720.168	И-89	2,5	5,0	2,5	—	210	22550	40
ПК4.720.150	И-106	1,0	2,54	2,54	5,5	33	584	66
ПК4.720.169	И-108	1,0	2,5	2,5	5,0	95	5930	40
ПК4.720.124	И-113	1,0	1,0	2,0	2,0	12	37,0	88
ПК4.720.174	И-114	1,0	1,0	2,1	2,1	21	104	88
ПК4.720.153	И-115	1,0	1,0	2,0	2,0	24	278	88
ПК4.720.151	И-116	1,0	1,0	2,06	2,06	33	584	57
ПК4.720.152	И-117	1,0	1,0	2,0	2,0	54	1468	66
ПК4.720.160	И-118	1,0	1,0	2,0	2,0	116	5770	25
ПК4.720.170	И-119	1,0	1,0	2,0	2,0	210	22550	20